

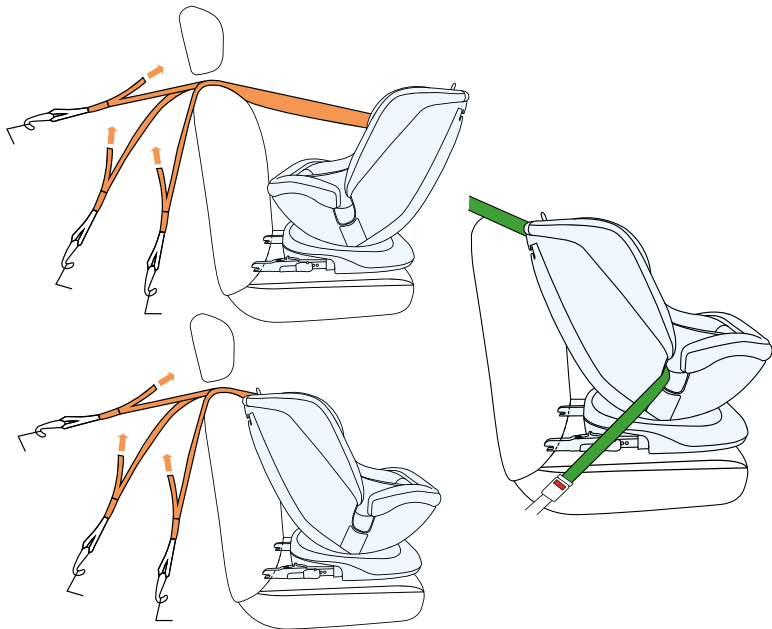


XPEDITION 2 i-Size

USER GUIDE

MODEL: XPEDITION 2 i-Size ECE R129.03 v.1.0

LET OP! De afbeeldingen zijn indicatief!



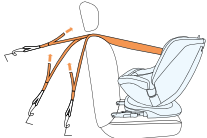

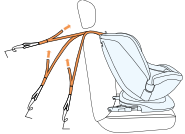

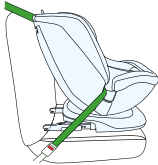


Lees deze handleiding zorgvuldig voorafgaand aan het eerste gebruik van de kinderautostoel. Je bent verplicht te zorgen voor de veiligheid van het kind, en het niet lezen van deze instructies kan daar negatieve gevolgen voor hebben.

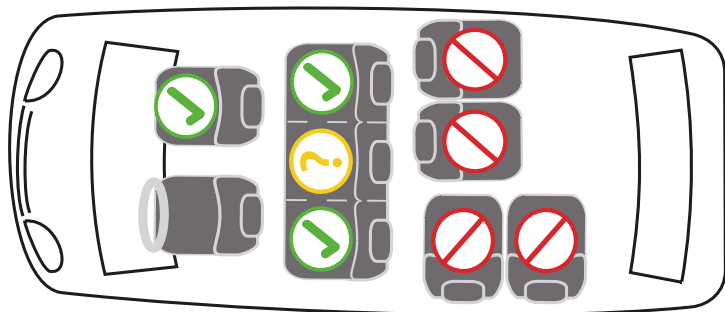
1.0 Gebruik

De autostoel is ontworpen, getest en toegelaten tot de handel conform de vereisten uit Reglement nr. 129 EKG/ONZ betreffende de homologatie van kinderbeveiligingsystemen (VN/ECE R129/03).

Zet de stoel niet voorwaarts voordat het kind 15 maanden oud en ten minste 76 cm lang is.

De stoel kan in de auto worden gemonteerd op plekken die in de handleiding van het voertuig zijn aangegeven door de fabrikant. Kennisname van de handleiding van het voertuig is vereist. Raadpleeg voor de juiste montage de tabel op de volgende pagina.

Lengte van het kind	Richting van de stoel	Vastzetten van de stoel
40-105 cm		<p>ISOFIX + Top Tether + binnenste gordels</p>  <p>ISOFIX</p>
76-105 cm		<p>ISOFIX + Top Tether + binnenste gordels</p>  <p>ISOFIX</p>
100 – 150 cm		<p>ISOFIX + 3-punts-veiligheidsgordel</p>  <p>ISOFIX</p>
		<p>3-punts-veiligheidsgordels</p> 



2.0 Veiligheidsinstructies

Besteed enkele minuten aan het lezen van deze handleiding om de veiligheid van je kind te waarborgen.



- De stoel **MAG NIET** achterwaarts of zijwaarts op autostoelen worden gemonteerd.



- Op de middelste stoel mag de kinderstoel **alleen** worden gemonteerd op een achterbank met 3-puntsveiligheidsgordels.
- De kinderstoel **MAG NIET** worden gemonteerd op stoelen met een actieve voorste airbag.



- In geval van montage van de stoel op de voorste stoelen moet de airbag worden uitgeschakeld.
- Aanbevolen wordt om de stoel **alleen** op de achterbank van de auto te monteren.

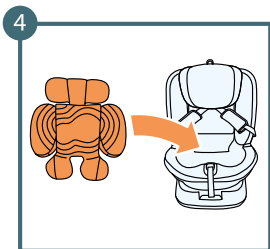
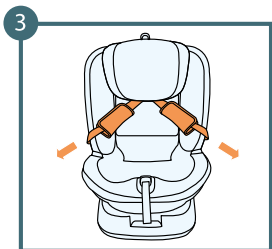
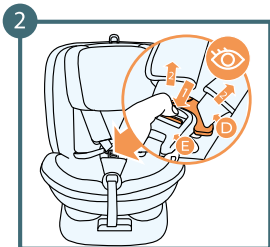
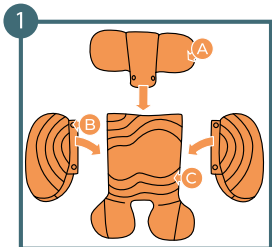
Richtlijnen over de geschiktheid van de autostoel voor gebruik met een kinderzitje vind je in de handleiding van de auto.

- Zorg ervoor dat de binnenste gordels van de autogordel geschikt zijn voor de lichaamsbouw van je kind en niet gedraaid zijn. Stop daarom geen dikke kleding onder de gordel van het kind.
- De heupgordels van de autogordel moeten zo laag mogelijk over het bekken van je kind lopen voor een optimaal effect bij een ongeval.
- Het zitje moet worden vervangen als het bij een verkeersongeval aan hevige belastingen is blootgesteld.
- Het autostoeltje mag op geen enkele manier worden aangepast zonder goedkeuring van de betreffende keuringsinstantie. Als het zitje niet wordt geïnstalleerd volgens de instructies van de fabrikant, kan dit leiden tot risico's voor leven en gezondheid.
- Bescherm de autostoel tegen direct zonlicht, anders kunnen de verwarmde onderdelen uw kind verbranden. Bescherm je kind en de autostoel tegen zonnestralen.

- Laat een kind nooit zonder toezicht in een kinderzitje zitten.
- Zorg ervoor dat bagage en andere voorwerpen voldoende zijn vastgezet, vooral op de plank onder de achterraut, omdat ze bij een botsing letsel kunnen veroorzaken.
- Het zitje mag niet worden gebruikt zonder de bekleding.
- Gebruik geen andere vervangende bekleding dan die wordt aanbevolen door de fabrikant, omdat de bekleding een integraal onderdeel is van het veiligheidssysteem van het zitje.
- Gebruik geen andere bevestigingspunten dan die beschreven in de instructies en aangegeven op het zitje.
- Alle harde delen en plastic onderdelen van het kinderzitje moeten zo worden geplaatst en geïnstalleerd dat ze onder normale gebruiksomstandigheden niet bekneld kunnen raken tussen de schuifstoel en de autodeur.
- Controleer de toestand van het zitje regelmatig en let daarbij vooral op de bevestigingspunten, naden en verstelonderdelen. Zorg ervoor dat alle mechanische onderdelen volledig functioneren. Smeer of olie nooit de onderdelen van het kinderzitje.

- Gebruik het zitje niet meer als onderdelen beschadigd of los zijn.
- In geval van nood is het belangrijk om het harnas snel los te maken. Zorg ervoor dat je kind niet met het harnas speelt.
- Geef het goede voorbeeld aan je kind en maak jezelf altijd vast. Een volwassene die geen gordel draagt, kan ook een gevaar vormen voor een kind.
- Zorg ervoor dat het zitje voor elke autorit goed vastgemaakt is.
- Het zitje moet ook worden vastgemaakt als het niet wordt gebruikt. Een niet vastgemaakt kinderzitje kan verwondingen veroorzaken bij passagiers, zelfs bij een noodstop.

- Bij sommige autostoelen die gemaakt zijn van delicate materialen, kan het gebruik van de autostoel vlekken achterlaten en/of verkleuring veroorzaken. Om dit te voorkomen kun je een deken, handdoek of vergelijkbaar product onder de autostoel leggen.



- A:** Hoofdsteun van het inzetstuk
- B:** Zijkanten van het inzetstuk
- C:** Binnenste gedeelte van het inzetstuk
- D:** Binnenste riemen
- E:** Gesp van de binnenste gordels

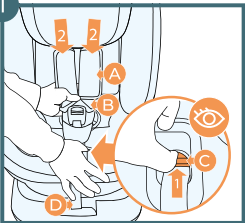
3.0 Beveiliging van het kind

3.1 Montage van het inzetstuk

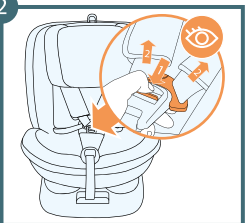
Gebruik het inzetstuk totdat het kind een lengte van 76 cm heeft bereikt.

1. Verbind het hoofdsteungedeelte en de zijkanten van het inzetstuk met het binnenste deel met behulp van de zuignappen
2. Maak de veiligheidsgordels los
3. Schuif de gordels naar de zijkanten van de stoel
4. Plaats het inzetstuk

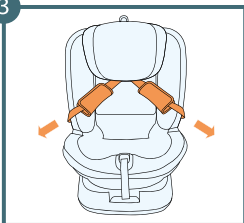
1



2



3



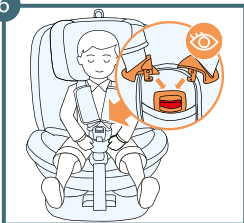
4



5



6



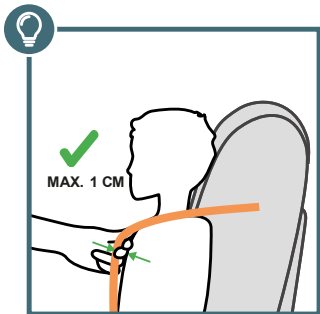
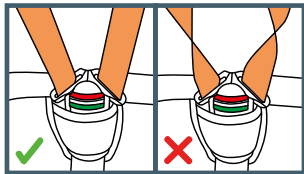
3.2 Het kind beveiligen met de binnenste gordels

1. Maak de tuiggordels helemaal los door op de knop te drukken en aan de gordels te trekken **Onthoud! Niet aan de schouderkussens trekken.**
2. Maak de veiligheidsgordels los
3. Haal de tuiggordels door de zijkanten van de stoel
4. Zet het kind in de stoel
5. Stel de hoofdsteun af op de lengte van het kind
6. Maak beide haken van de gesp aan elkaar vast zodat ze in elkaar haken en steek ze in de gesp tot je een klik hoort.

- A: Veiligheidsgordels**
B: Tuiggesp
C: Afstelknop
D: Afstelriem van het tuig



- A:** Binnenste riemen
- B:** Afstelriem van het tuig



3.3 Het tuigje vastzetten

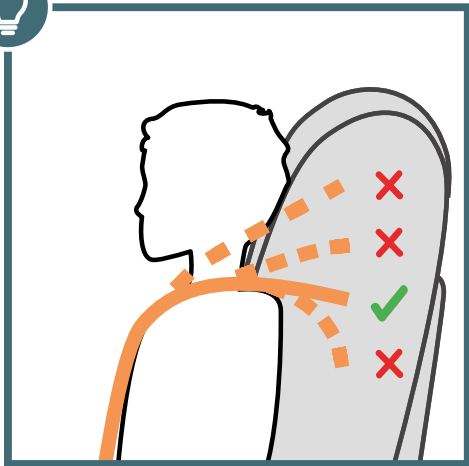
1. Trek aan de binnenste gordels om het heupgedeelte strak te trekken. Het tuigje moet plat tegen het lichaam aan zitten.
2. Trek het tuigje aan met de verstelgordel zodat het tuigje plat tegen het lichaam van het kind zit.



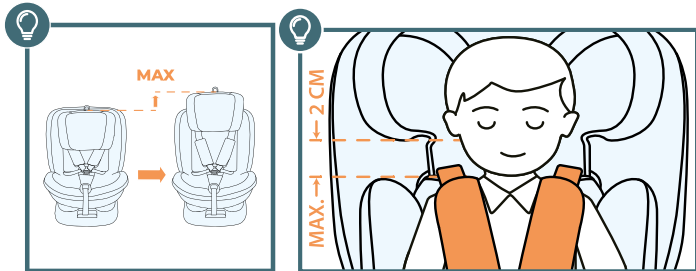
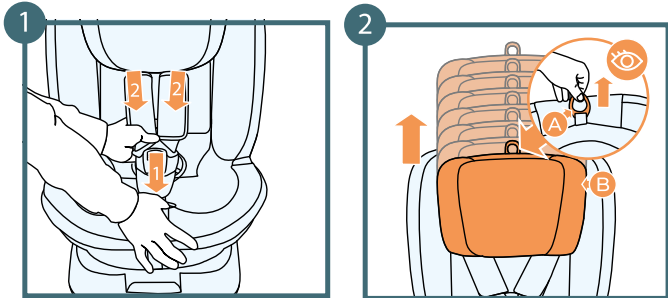
BELANGRIJK! Zorg dat de tuiggordels niet gedraaid zitten.



Zorg dat de gordels zo zijn aangetrokken dat er niet meer dan 1 cm speling tussen de gordels en het kind zit.



De hoogte van de schoudergordels moet zo worden afgesteld dat de gordel plat en horizontaal in de stoelsteun gaat, net boven de schouders van het kind



A: Afstelhendel voor de hoogte van de hoofdsteun
B: Hoofdsteun

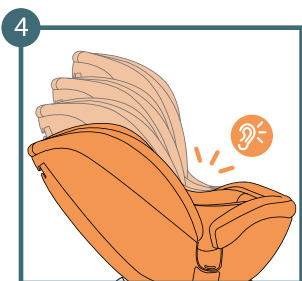
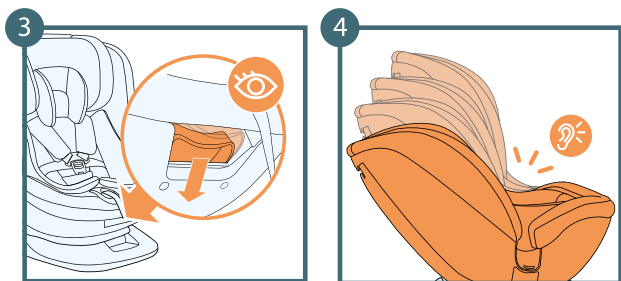
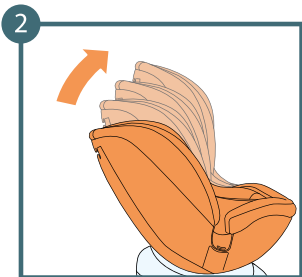
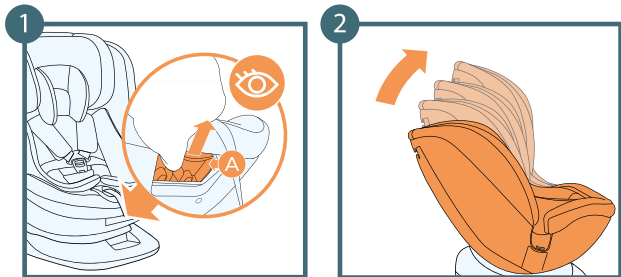
3.4 Hoogte van de hoofdsteun

1. Maak de tuiggordels helemaal los door op de knop te drukken en aan de gordels te trekken **Onthoud! Niet aan de schouderkussens trekken.**
2. Pak de afstelhendel van de hoogte van de hoofdsteun vast, die boven de hoofdsteun zit, en trek deze voorzichtig omhoog.
3. Stel de hoofdsteun in een van de 7 posities in en laat de afstelriem vervolgens weer los.

BELANGRIJK! Controleer of de hoofdsteun vergrendeld is..



De hoofdsteun moet goed worden aangepast aan het hoofd van het kind. Het onderste gedeelte van de hoofdsteun moet zich ter hoogte van de schouders van het kind bevinden



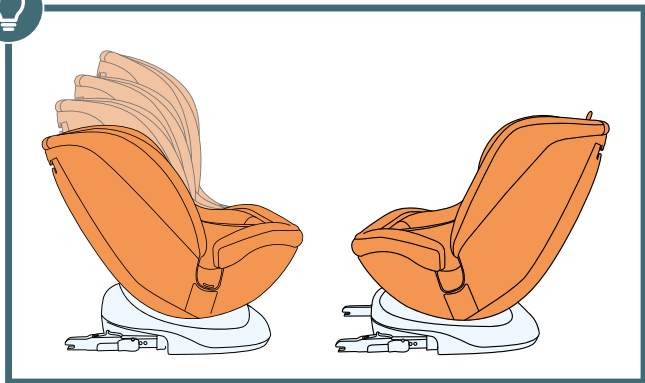
A: Afstelhendel voor de kantelhoek van de zitting

3.5 Afstelmechanisme voor de kantelhoek van de zitting

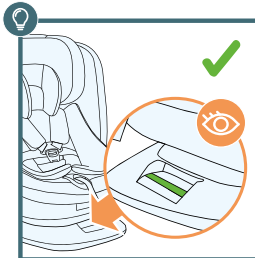
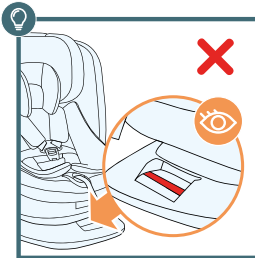
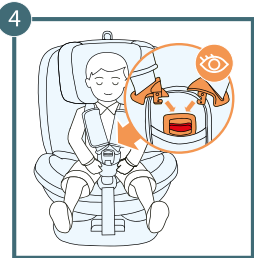
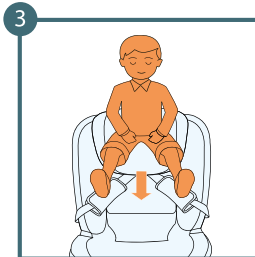
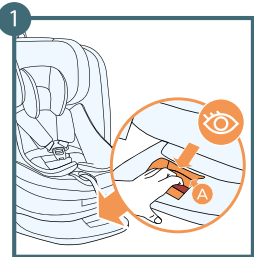
1. Trek aan de afstelhendel voor de kantelhoek van de zitting
2. Stel de kantelhoek van de zitting in
3. Laat de hendel los in de gewenste stand (er zijn vier standen)
4. Beweeg de zitting lichtjes totdat je een duidelijke klik hoort



LET OP! Onthoud tijdens latere montagefasen om de Top Tether-riem los te zetten voordat je de kantelhoek van de rugleuning verandert.



Let op! Op het moment dat de stoel voorwaarts staat, zijn er 4 standen van de rugleuning; wanneer de stoel achterwaarts staat, is er slechts 1 stand.



A: Rotatiehendel

3.6 Rotatiemechanisme

Het rotatiemechanisme helpt het kind eenvoudig in de stoel te plaatsen en eruit te halen.

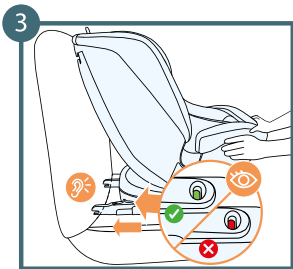
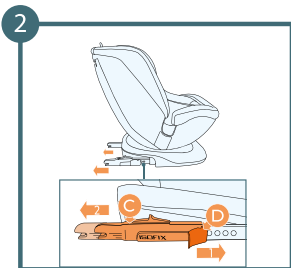
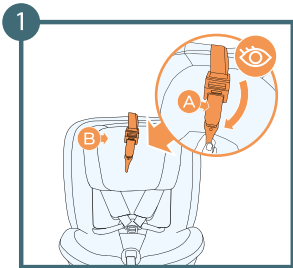
1. Trek aan de rotatiehendel
2. Draai de stoel tot de gewenste positie. Je hoort een klik ter bevestiging dat de stoel vergrendeld is in de gekozen positie..
3. Zet het kind in de stoel.
4. Beveilig het kind met de veiligheidsgordels



Luister naar het geluid van het blokkerende rotatiemechanisme



Als de stoel correct vergrendeld is, wordt de indicator van het rotatiemechanisme groen.



- A: Top Tether-riem**
- B: Hoofdsteen**
- C: ISOFIX-armen**
- D: ISOFIX-losmaakhendel**

4.0 Montage in het voertuig

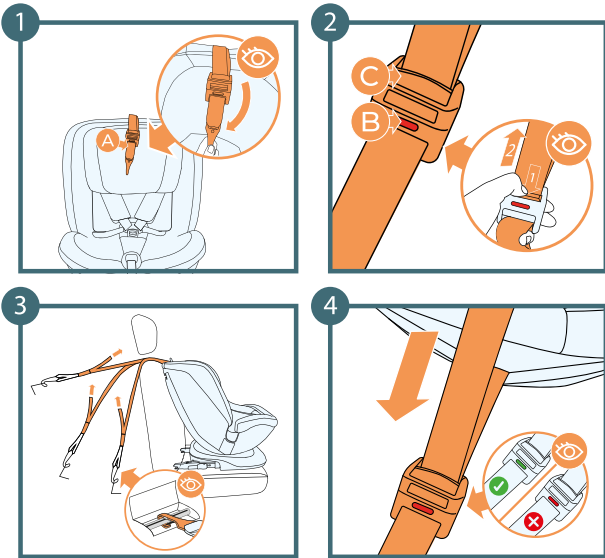
4.1 ISOFIX-montage

1. Maak de Top Tether-riem zo vast aan de hoofdsteen dat je er op een later moment tijdens de montage van de stoel nog toegang toe hebt.
2. Trek aan de ontgrendelingshendel van het ISOFIX-systeem en schuif de armen van de ISOFIX-koppeling maximaal uit.
3. Pak de kinderstoel met twee handen vast en schuif beide haken in de autostoel. Na het horen van een klik van elke ISOFIX-haak, de zitting van de stoel tegen de rugleuning drukken door aan beide kanten gelijkmatig en sterk te drukken.



Let op het duidelijke vergrendelingsgeluid van de ISOFIX-koppelingen, pak de stoel vast en controleer of deze goed vastzit, zonder speling. Als de stoel beweegt en de ISOFIX-haken uitschuiven, moet de bovenstaande procedure worden herhaald.

LET OP! De vergrendelingen zitten alleen goed wanneer beide knopindicatoren geheel groen zijn.



A: Top Tether/bovenste riem

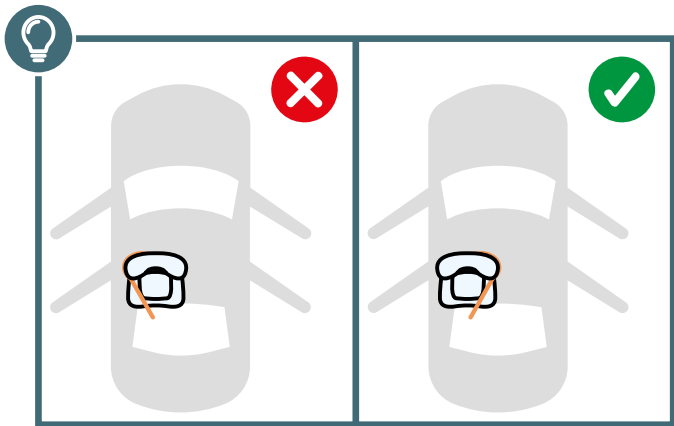
B: Indicator voor juiste montage van de gordel

C: Losmaakknop van de gordel

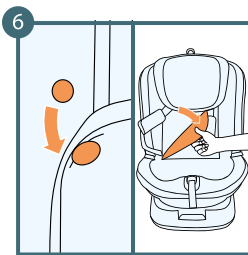
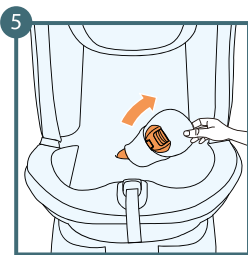
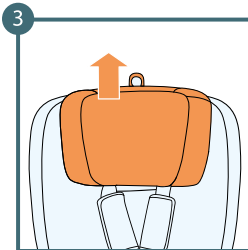
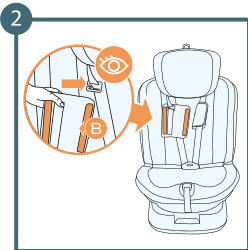
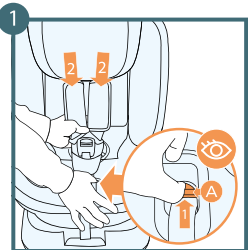
4.2 Montage van de Top Tether

1. Trek de bovenste vastzetgordel (Top Tether) uit
2. Druk de loszetknop van de gordel in om de gordel losser te maken (de gordel moet lang genoeg zijn om de haak vast te zetten aan het montagepunt achter de autostoel of in de bagageruimte).
3. Maak de haak vast aan de bevestigingspunt in de auto (raadpleeg de handleiding van het voertuig).
4. Trek aan het andere uiteinde van de gordel om de speling te egaliseren.

BELANGRIJK: De Top Tether mag niet over de hoofdsteun van de auto lopen. De Top Tether moet onder de hoofdsteun door lopen, en als dat niet mogelijk is, moet de hoofdsteun worden gedemonteerd (controleer of dit toegestaan is volgens de handleiding van het voertuig).



LET OP! Om het rotatiesysteem te gebruiken moet de Top Tether aan de binnenkant van het voertuig worden gemonteerd (niet aan de deurkant)

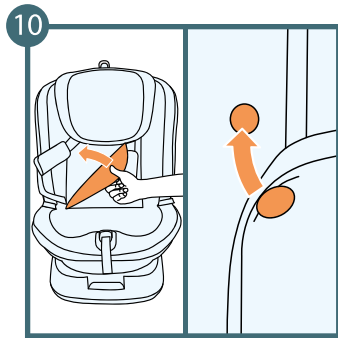
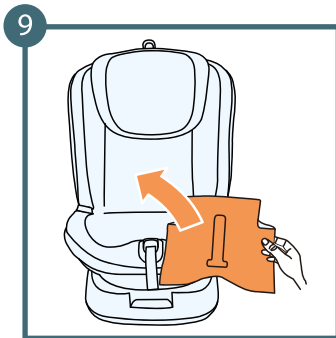
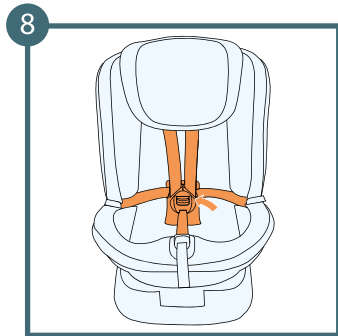
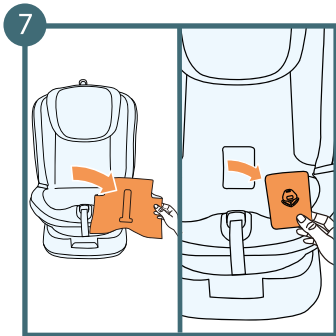


A: Afstelknop voor de binnenste gordels

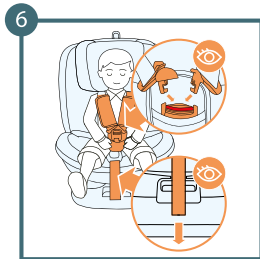
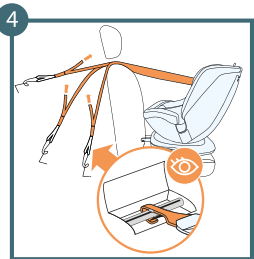
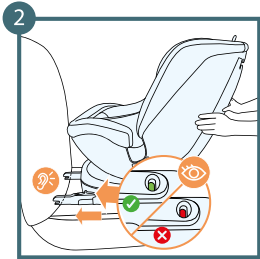
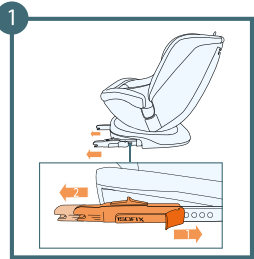
B: Schouderkussens

5.0 Het 5-punts-tuig opbergen

1. Maak de veiligheidsgordels helemaal los door op de knop te drukken en aan de veiligheidsgordels te trekken. **Onthoud! Niet aan de schouderkussens trekken.**
2. Verwijder de schouderkussens door het klittenband aan de zijkanten los te maken.
3. Zet de hoofdsteun in de hoogste positie
4. Maak de gesp los
5. Verwijder het gespkussen en schuif de gesp onder de hoes
6. Maak de zuignappen los en open de rugleuning van de stoel



7. Trek het schuim uit de zitting en vervolgens het omhulsel van piepschuim eronder.
8. Maak de 5-punts-veiligheidsgordel vast en berg de gordels zo op dat deze plat tegen de rugleuning zitten.
9. Breng het schuim weer aan op de zitting. **Onthoud! Het piepschuim onder de zitting niet weggooien.**
10. Maak de zuignappen vast en bedek de rugleuning van de stoel.



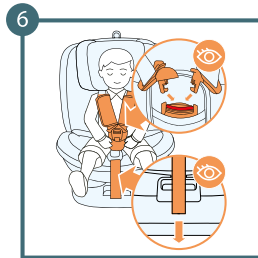
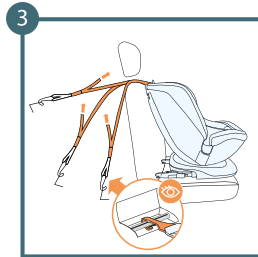
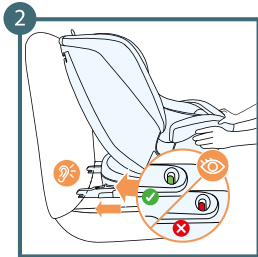
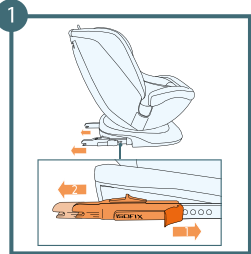
6.0 De stoel plaatsen

Let op! De stoel moet direct op de autostoel worden geplaatst.

6.1 Kinderen met een lengte van 40 tot 105 cm met ISOFIX-systeem en bovenste gordel (Top Tether).

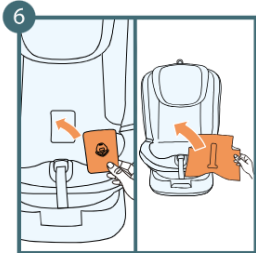
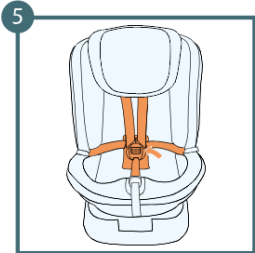
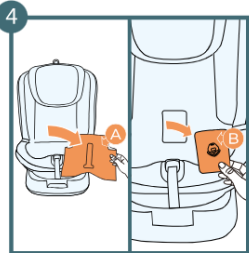
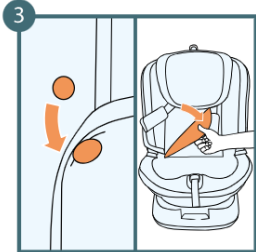
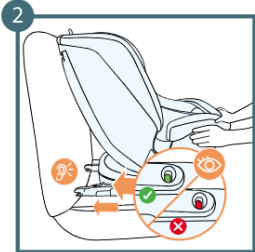
1. Monteer de stoel achterwaarts op de zitting met de ISOFIX-haken (als de stoel al voorwaarts staat, draai deze dan met het rotatiemechanisme).
2. Duw de stoel maximaal tegen de zitting en controleer of deze goed zit. De montage-indicator moet groen worden.
3. Stel de hoofdsteun af op de lengte van het kind.
4. Beveilig de stoel met de Top Tether.
5. Zet het kind in de stoel
6. Beveilig het kind met de binnenste veiligheidsgordels

BELANGRIJK! Als het kind al 76 cm groot is, moet het binnenste inzetstuk uit de stoel worden verwijderd voordat je het kind plaatst.



6.2 Kinderen met een lengte van 76 tot 105 cm met ISOFIX-systeem en bovenste gordel (Top Tether).

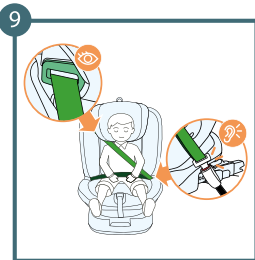
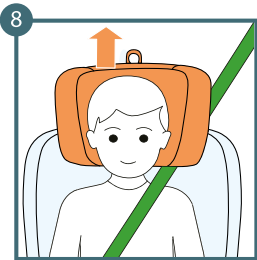
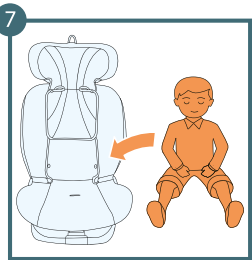
1. Zet de stoel voorwaarts op de zitting met de ISOFIX-haken. (als de stoel al achterwaarts staat, draai deze dan met het rotatiemechanisme).
2. Duw de stoel maximaal tegen de zitting en controleer of deze goed zit. De montage-indicator moet groen worden.
3. Beveilig de stoel met de Top Tether
4. Stel de hoofdsteun af op de lengte van het kind.
5. Zet het kind in de stoel
6. Beveilig het kind met de binnenste veiligheidsgordels



6.3 Kinderen met een lengte van 100 tot 150 cm met ISOFIX-haken en 3-punts-veiligheidsgordels van het voertuig.

1. Zet de stoel voorwaarts op de zitting met de ISOFIX-haken.
2. Duw de stoel maximaal tegen de zitting en controleer of deze goed zit. De montage-indicator moet groen worden.
3. Maak het geraamte van de stoel vrij door de zuignappen aan de randen los te maken.
4. Trek het schuim uit de zitting en vervolgens het omhulsel van piepschuim eronder.
5. Maak de 5-punts-veiligheidsgordel vast en berg de gordels zo op dat deze plat tegen de rugleuning zitten. **Deze procedure staat stap voor stap uitgelegd in het punt over het opbergen van de gordels.**
6. Breng het schuim weer aan op de zitting. **Onthoud! Het piepschuim onder de zitting niet weggoien.**

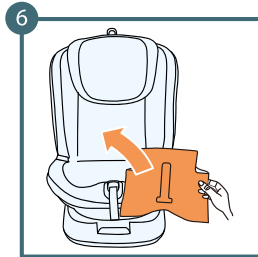
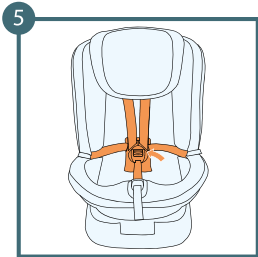
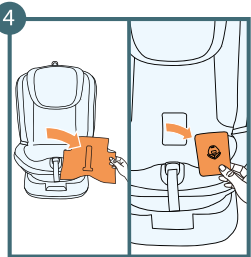
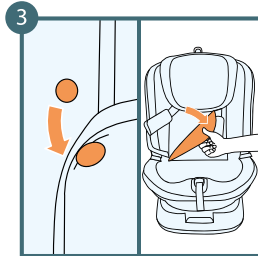
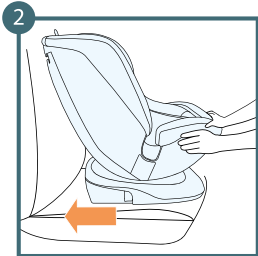
A: Schuim van de zitting
B: Inzetstuk uit piepschuim



7. Maak de zuignappen vast en bedek de rugleuning van de stoel.

8. Haal de schoudergordel door de groene geleider van de schoudergordel.

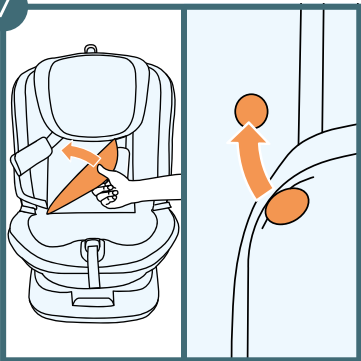
9. Haal de autogordel door beide geleiders van de heupgordel. Maak de autogordel vast. Je hoort nu een karakteristiek klikgeluid.



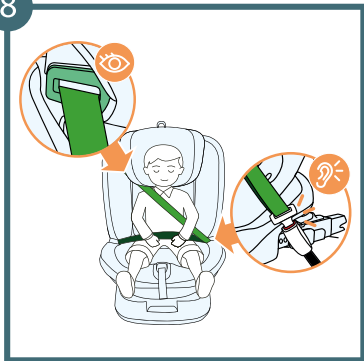
6.4 Kinderen met een lengte van 100 tot 150 cm met de 3-punts-veiligheidsgordels van het voertuig.

1. Plaats de stoel voorwaarts.
2. Druk de stoel maximaal tegen de zitting van de autostoel aan.
3. Maak het geraamte van de stoel vrij door de zuignappen aan de randen los te maken.
4. Trek het schuim uit de zitting en vervolgens het omhulsel van piepschuim eronder.
5. Maak de 5-punts-veiligheidsgordel vast en berg de gordels zo op dat deze plat tegen de rugleuning zitten. **Deze procedure staat stap voor stap uitgelegd in het punt over het opbergen van de gordels.**
6. Breng het schuim weer aan op de zitting. **Onthoud! Het piepschuim onder de zitting niet weggoien.**
7. Maak de zuignappen vast en bedek de rugleuning van de stoel.
8. Hal de schoudergordel door de groene geleider van de schoudergordel.
9. Haal de autogordel door beide geleiders van de heupgordel. Maak de autogordel vast. Je hoort nu een karakteristiek klikgeluid.

7

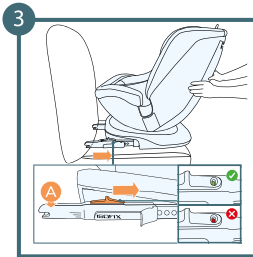
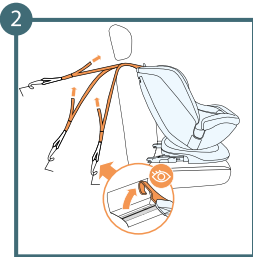
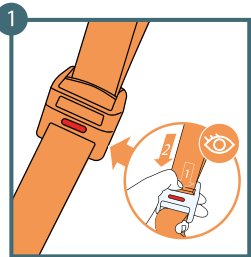


8



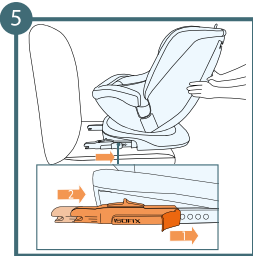
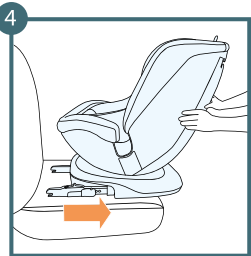
7. Maak de zuignappen vast en bedek de rugleuning van de stoel.

8. Haal de schoudergordel door de groene geleider van de schoudergordel. Haal de autogordel door beide geleiders van de heupgordel. Maak de autogordel vast. Je hoort nu een karakteristiek klikgeluid.

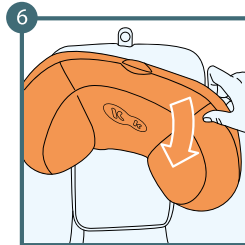
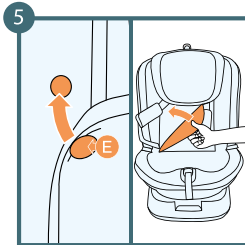
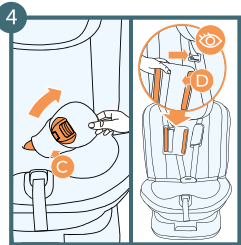
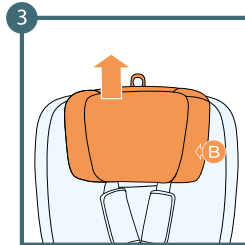
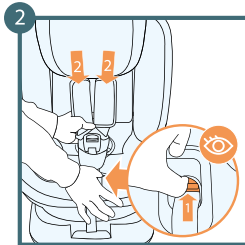
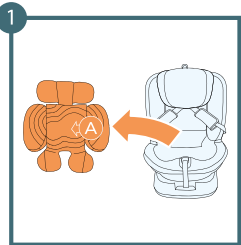


7.0 De stoel demonteren (ISOFIX-systeem)

1. Maak de Top Tether los door op de losmaakknop te drukken en de gordel tegelijkertijd naar je toe te trekken.
2. Maak de haak los van het bevestigingspunt van het voertuig.
3. Druk tegelijkertijd op de losmaakknoppen van de ISOFIX aan beide armen van de ISOFIX-haken (de kleur van de indicatoren moet rood worden).
4. Schuif de stoel uit de ISOFIX-geleiders.
5. Schuif de ISOFIX-armen terug in de basis van de stoel



A: ISOFIX-armen

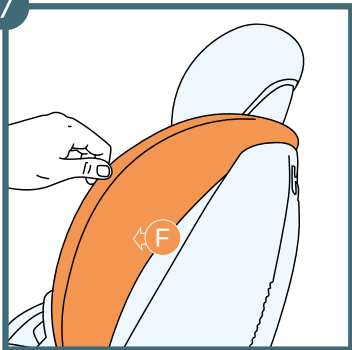


- A: Binnenste inzetstuk**
- B: Hoofdsteun**
- C: Gespikussen**
- D: Schouderkussen**
- E: Zuignappen**

7.1 Demontage van de hoes

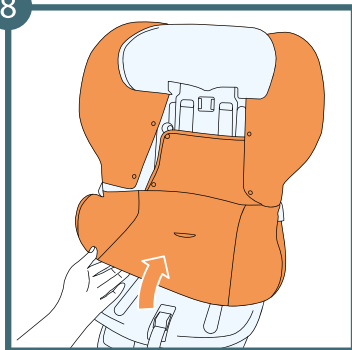
1. Verwijder het inzetstuk
2. Maak de veiligheidsgordels helemaal los door op de knop te drukken en aan de veiligheidsgordels te trekken. **Onthoud! Niet aan de schouderkussen trekken.**
3. Zet de hoofdsteun in de hoogste positie
4. Verwijder de schouderkussen en het gespikussen
5. Maak de vier zuignappen die de hoes vastmaken aan het voorste gedeelte van de rugleuning en de zuignappen aan de zijkanten van de stoel los.
6. Verwijder het materiaal van de hoofdsteun door er zachtjes van de zijkant aan te trekken.

7



F: Hoes van het voorste gedeelte van de rugleuning

8



7. Schuif de hoes van de voorkant van de zitting door zachtjes van beide kanten aan het materiaal te trekken.

8. Schuif het materiaal van de stoel door het door de hoofdsteun te halen

7.2 Montage van de hoes

Voer de bovenstaande stappen in omgekeerde volgorde uit om de hoes weer aan te brengen.

Pas de hoes aan de vastzetpunten op de stoel aan. Begin bij montage van de hoes op het geraamte van de stoel en eindig met de hoofdsteun.

8.0 Reiniging

LET OP De stoel niet gebruiken zonder hoes.

- De stoel kan worden verwijderd en gewassen met mild waspoeder en een mild wasprogramma (30°C).
- Vol de wasvoorschriften op het etiket van de hoes op. Bij wassen boven de 30°C kunnen de kleuren verbleken.
- De hoes niet centrifugeren of drogen in de droger (hierdoor kunnen er materiaallagen losraken).
- De hoes niet langdurig blootstellen aan zonlicht.
- Plastic onderdelen kunnen worden gereinigd met water met zeep.
- Geen agressieve schoonmaakmiddelen gebruiken (zoals oplosmiddelen).
- Het tuigje kan worden gereinigd met lauw water met zeep.

Waarschuwing! Nooit de metalen haken van de gordels verwijderen.

De volledige garantievoorwaarden zijn beschikbaar op de website WWW.KINDERKRAFT.COM



(AR) بضمان مصلحة عملائنا. نحن في خدمتكم! إذا كانت لديكم أي مشكلة مع المنتج الذي حصلتم عليه، فيجربى الاتصال بنا بالطريقة التي تفضلونها!

(CS) V zájmu péče o naše klienty - jsme rádi k dispozici! Pokud jste se setkali s nějakým problémem v souvislosti s obdrženým výrobkem, kontaktujte nás způsobem, který vám nejvíce vyhovuje!

(DE) In Sorge für unsere Kunden - stehen wir gerne zu Ihrer Verfügung! Wenn Sie auf ein Problem mit dem erhaltenen Produkt treffen, treten Sie bitte mit uns in Kontakt in der bequemsten Weise für Sie!

(EN) In the interests of our Clients - we are at your disposal! If you have a problem with the product you received, contact us in the most convenient way for you!

(ES) ¡Por el bien de nuestros clientes, estamos a su disposición! ¡Si tiene cualquier problema con el producto recibido, póngase en contacto con nosotros de forma más cómoda para usted!

(FR) Dans l'intérêt de nos clients - nous sommes à votre disposition! Si vous avez un problème avec le produit que vous avez reçu, Contactez-nous de la manière la plus pratique pour vous!

(HU) Bármikor állunk az ügyfeleink rendelkezésére! Ha az átvett termékkel kapcsolatban valamilyen problémába ütközött, az Önnek legmegfelelőbb módon vegye fel velünk a kapcsolatot!

(IT) Prendersi cura dei nostri Clienti - siamo alla Vostra disposizione! Se hai incontrato un problema con il prodotto che hai ricevuto. Contattaci nel modo piu conveniente per te!

(NL) In het belang van onze klanten - staan wij ter beschikking! Als u een probleem met het ontvangen product tegenkomt, neemt contact met ons op via de manier die u het makkelijkste vindt!

(PL) W trosce o naszych Klientów - jesteśmy do dyspozycji! Jeśli napotkałeś problem dotyczący otrzymanego produktu, skontaktuj się z nami w najbardziej dogodny dla Ciebie sposób!

(PT) Para o conforto dos nossos Clientes - estamos sempre à sua disposição! Se tiver qualquer problema com o nosso produto, entre em contacto conosco de modo mais confortável para si!

(RO) In interesul clienților noștri - suntem la dispozitia dumneavoastră! Dacă aveți o problema cu produsul pe care l-ați primit, contactați-ne în modul cel mai convenabil pentru dvs.!

(RU) заботясь о наших клиентах, мы находимся в вашем распоряжении. Если вы столкнулись с проблемой, связанной с полученными продукто, свяжитесь с нами наиболее удобным для вас способом!

(SK) Náš zákazník je pre nás dôležitý - sme vám k dispozícii! Ak máte akýkoľvek problém súvisiaci s doručeným produktom, kontaktujte nás spôsobom, ktorý vám najviac vyhovuje!

(SV) I våra kundens intresse - vi står till ditt förfogande! Om du har problem med den produkt du fick, kontakta oss på det mest praktiska sättet för dig!

International contact:

support@kinderkraft.com

+44 20 4525 0748



kinderkraftofficial



kinderkraft



kinderkraftofficial

منتج/ VÝROBCE/HERSTELLER/MANUFACTURER/FABRICANTE/FABRICANT/
GYARTÓ/FABBRICANTE/FABRIKANT/PRODUCENT/FABRICANTE/PRODUCĂTOR/
ПРОИЗВОДИТЕЛЬ/VÝROBCA/TILLVERKARE:

**4Kraft Sp. z o.o. ul. Tatrzańska 1/5
60-413 Poznań, Poland**