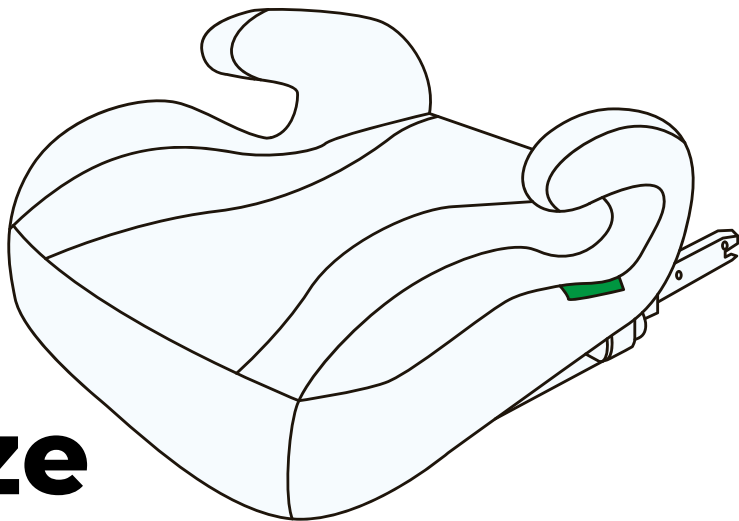




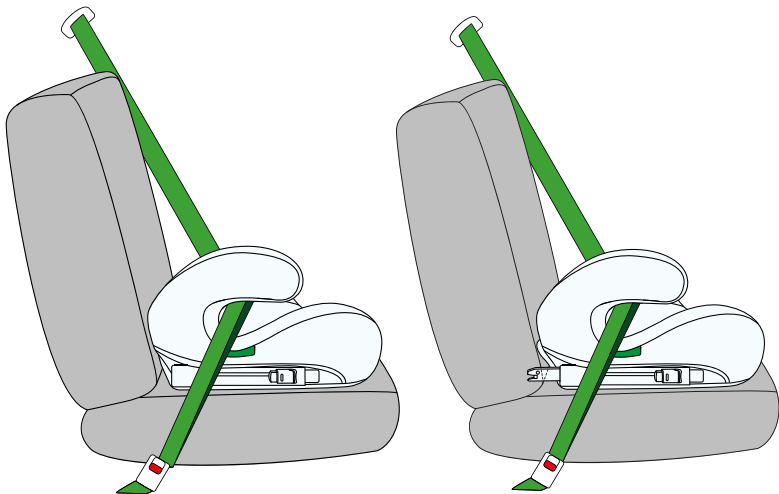
# I-BOOST i-Size

## USER GUIDE



MODEL: I-BOOST i-Size ECE R129.03 v.1.0

LET OP! De productafbeeldingen zijn illustratief!

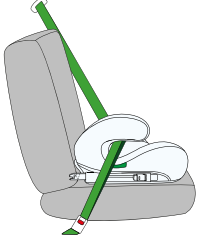
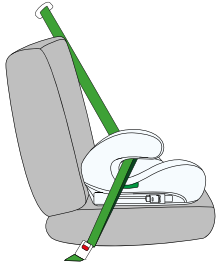


## 1.0 Toepassing

De autostoel is ontworpen, getest en goedgekeurd overeenkomstig de voorschriften van VN/ECE-Reglement nr.129 betreffende de goedkeuring van kinderbeveiligingssystemen (VN/ECE R129/03).

De I-BOOST i-Size autostoel is ontworpen voor het vervoer van kinderen met een lengte tussen 135 en -150 cm (tot ongeveer 12 jaar). Het kind moet worden vastgemaakt met een 3-puntsveiligheidsgordel voor volwassenen.

De autostoel kan in de auto worden geïnstalleerd in de posities die door de fabrikant in de handleiding van de auto zijn aangegeven. Lezen van de handleiding van de voertuigfabrikant is noodzakelijk.

Kind lengte	Autostoel richting	Autostoel bevestiging
135-150cm		ISOFIX + 3-punts veiligheidsgordel
		3-punts veiligheidsgordel



## 2.0 Veiligheidsvoorschriften

Neem een paar minuten de tijd om deze handleiding te lezen om de veiligheid van je kind te waarborgen.



- Installeer het autostoeltje NIET op achterwaarts gerichte of opzij gerichte autostoelen.



- Een autostoeltje kan alleen op een zitplaats worden geïnstalleerd als er een 3-punts veiligheidsgordel aanwezig is.
- De frontale airbag moet worden gedeactiveerd.



- Wij adviseren het autostoeltje alleen op de achterbank van een auto te installeren.

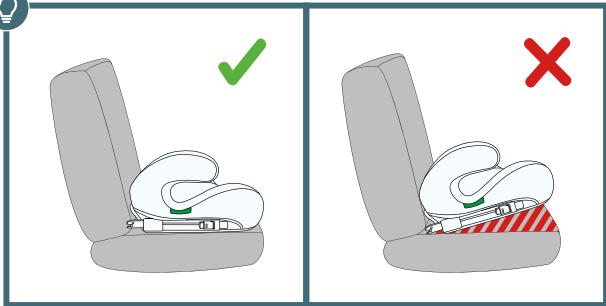
Aanwijzingen over de geschiktheid van een autostoel voor gebruik met een kinderautostoeltje zijn te vinden in de handleiding van de auto.

- Denk eraan dat de interne gordel waarmee het kind wordt vastgezet, past bij het lichaam van het kind en niet gedraaid is. Doe daarom het kind geen dikke kleding aan onder de gordel.
- De heupgordels van de veiligheidsgordel moeten zo laag mogelijk over het bekken van je kind lopen om bij een ongeval optimaal effect te sorteren.
- De autostoel moet worden vervangen als deze tijdens een verkeersongeval plotseling onder druk is komen te staan.
- De autostoel mag op geen enkele wijze worden gewijzigd zonder de goedkeuring van de bevoegde goedkeuringsinstantie. Indien het autostoeltje niet volgens de aanwijzingen van de fabrikant wordt geïnstalleerd, kan dit leiden tot risico's voor leven en gezondheid.
- Houd de kinderautostoel uit de buurt van direct zonlicht, anders kunnen de verwarmde onderdelen je kind branden. Bescherm je kind en de autostoel tegen de zon.
- Laat je kind nooit zonder toezicht achter in een autostoeltje.

- Zorg ervoor dat bagage en andere voorwerpen voldoende zijn vastgezet, met name op de hoedenplank, omdat ze bij een botsing letsel kunnen veroorzaken.
- De autostoel kan niet worden gebruikt zonder hoes.
- Gebruik geen andere dan de door de fabrikant aanbevolen vervangende hoezen, aangezien deze een geïntegreerd deel uitmaken van het veiligheidssysteem van de autostoel.
- Gebruik geen andere bevestigingspunten dan beschreven in de handleiding en aangegeven op de kinderautostoel.
- Alle harde onderdelen en plastic onderdelen van de kinderautostoel moeten zo worden geplaatst en geïnstalleerd dat zij bij normaal gebruik van het voertuig niet bekneld kunnen raken door een schuivende stoel of deur van het voertuig.
- Controleer regelmatig de toestand van het autostoeltje, let vooral op de bevestigingspunten, de naden en de verstelelementen. Er moet voor worden gezorgd dat alle mechanische onderdelen volledig werken. De onderdelen van een kinderautostoeltje mogen nooit ingevet of geolied worden.

- Gebruik de kinderautostoel niet meer als onderdelen beschadigd of los zijn.
- In geval van nood is het belangrijk dat de veiligheidsgordel snel kan worden losgemaakt. Dit betekent dat de ontgrendelknop van de gordel niet volledig vastzit, zorg ervoor dat je kind niet met de gordel speelt.
- Geef het goede voorbeeld aan je kind en draag altijd een veiligheidsgordel. Een volwassene die geen gordel draagt, kan ook een risico vormen voor een kind.
- Controleer voor elke autorit of het autostoeltje goed vastzit.
- Het autostoeltje moet ook worden vastgezet als het niet wordt gebruikt. Een onbeveiligd autostoeltje kan zelfs bij een noodstop verwondingen aan passagiers veroorzaken.

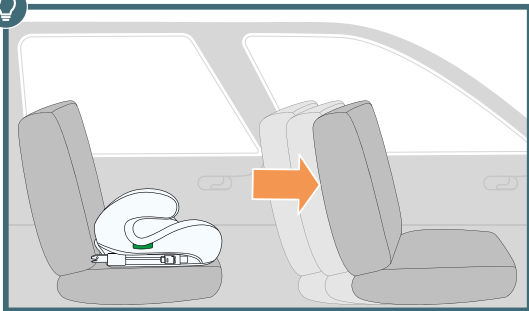
- Bij sommige voertuigstoelen van kwetsbare materialen kan het gebruik van autostoeltjes vlekken achterlaten en/of verkleuring veroorzaken. Om dit te voorkomen kan een deken, handdoek of een soortgelijk product onder de autostoel worden gelegd.



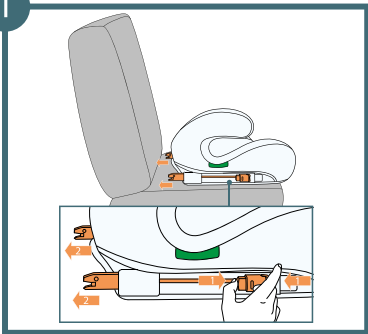
**BELANGRIJK!** Zorg ervoor dat er geen kieren zijn tussen het autostoeltje en de voertuig stoel.



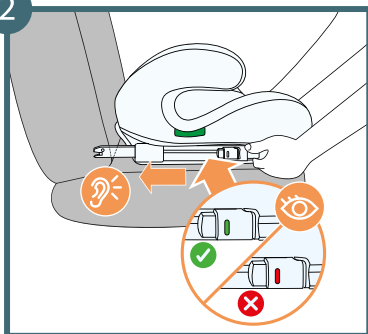
**BELANGRIJK!** Zet de voorstoel zo ver mogelijk naar voren om beenruimte voor je kind te creëren.



1



2



### 3.0 Montage ISOFIX

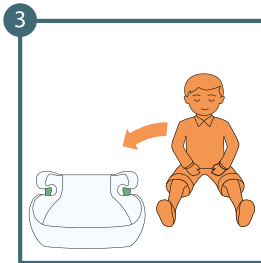
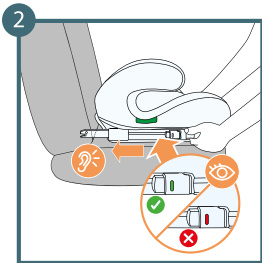
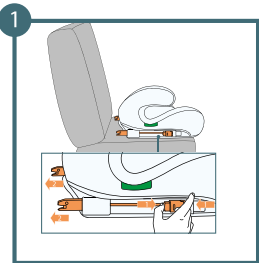
1. Plaats het autostoeltje op de stoel van de auto. Druk op beide zijden van de ISOFIX ontgrendelingsknop en schuif de Isofix verbindingsarmen uit tot hun maximale lengte.
2. Pak het autostoeltje met twee handen vast en schuif beide haken in de bevestigingspunten van de voertuigstoel. Wanneer je de 'klik' van elke ISOFIX-bevestiging hoort, duw je de zitting van het autostoeltje tegen de rugleuning van de voertuig stoel, waarbij je aan beide zijden stevige, gelijkmatige druk uitoefent.

**LET OP!** De vergrendelingen zijn alleen correct bevestigd wanneer beide indicatoren volledig groen zijn.



Let op het hoorbare geluid van de ISOFIX-connectoren die vastklikken en pak het autostoeltje vast en controleer of het goed vastzit zonder speling. Als het beweegt en de ISOFIX-bevestigingen eruit schuiven, herhaal je de vorige stappen.



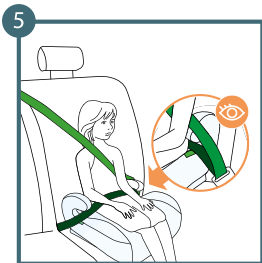
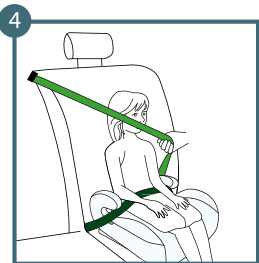


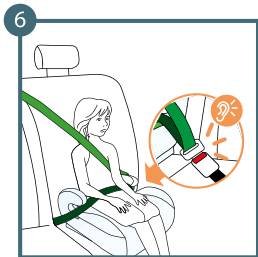
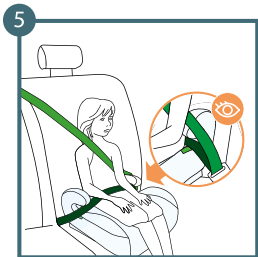
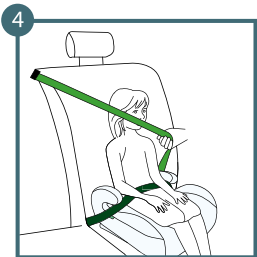
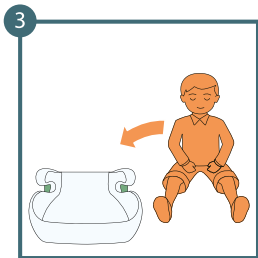
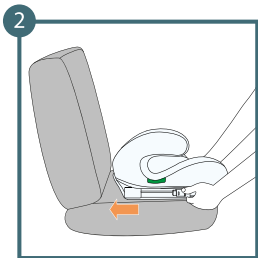
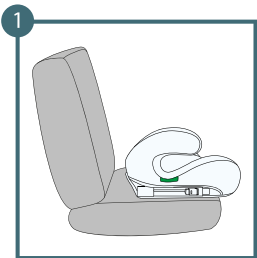
## 4.0 Autostoel bevestiging

Let op! Het autostoeltje moet direct op de stoel van het voertuig worden geplaatst.

## 4.1 Kinderen van 135 tot 150 cm met de ISOFIX-connectoren en de 3-punts veiligheidsgordel van het voertuig.

1. Bevestig het autostoeltje op de zitting met behulp van de ISOFIX-connectoren voorwaarts naar de rijrichting
2. Duw het autostoeltje zo ver mogelijk in het zitting en controleer of het goed bevestigd is – de installatie-indicatoren moeten groen zijn
3. Plaats het kind in het autostoeltje
4. Trek de schouderriem strak en plaats hem over de schouder van het kind
5. Leid de autogordel door beide heupgordelgeleiders
6. Maak de autogordel vast. Je hoort een karakteristieke "klik"

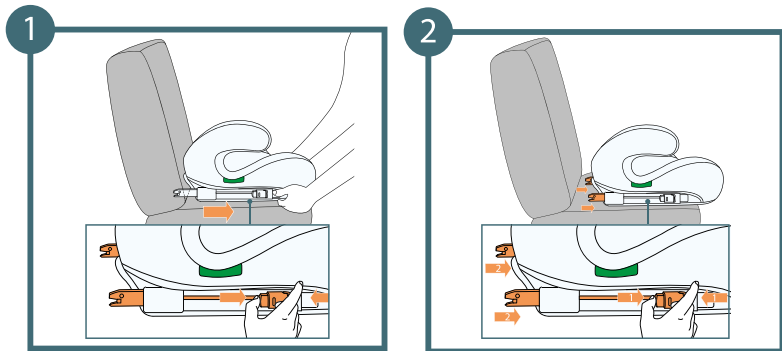




## 4.2 Kinderen van 135 tot 150 cm met de 3-punts veiligheidsgordel van het voertuig.

1. Bevestig het autostoeltje op de stoel voorwaarts naar de rijrichting
2. Duw het autostoeltje zo ver mogelijk in de zitting van de auto
3. Plaats het kind in het autostoeltje
4. Trek de schouderriem strak en plaats hem over de schouder van het kind
5. Leid de autogordel door beide heupgordelgeleiders
6. Maak de autogordel vast. Je hoort een karakteristieke "klik"

## 5.0 Verwijderen van de autostoel (ISOFIX-verankeringssysteem)



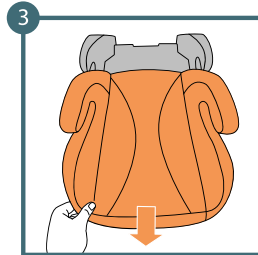
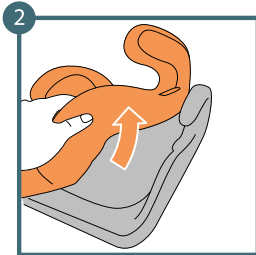
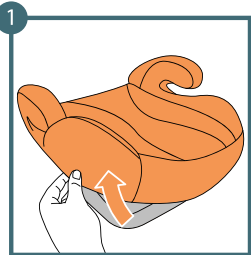
1. Druk op de ontgrendelingsknop op beide ISOFIX-connectoren. (De connectoren worden losgemaakt en de kleur van de ISOFIX-indicatoren verandert van groen naar rood)
2. Schuif de ISOFIX armen in het stoelonderstel.

## 5.1 Hoes verwijderen

1. Begin bij de onderkant van het autostoeltje en verwijder voorzichtig de hoes op beide zijden van de zitting
2. Schuif de stof van de armleuningen
3. Verwijder de stof volledig van het autostoeltje door deze naar je toe te trekken

## 5.2 Hoes bevestigen

Om de hoes weer aan te brengen, moet je de bovenstaande stappen in omgekeerde volgorde uitvoeren. Breng de hoes aan op de bevestigingspunten van het autostoeltje. Plaats eerst de hoes op de zitschaal en vervolgens op het hoofdsteungedeelte.



## 6.0 Reiniging

LET OP! Gebruik het autostoeltje niet zonder de bekleding.

- De hoes kan worden verwijderd en gewassen in zacht wasmiddel op een fijn wasprogramma (30°C).
- Volg de wasinstructies op het etiket van de hoes. Bij wassen op temperaturen boven 30°C kunnen de kleuren vervagen.
- De hoes mag niet worden gecentrifugeerd of in de droger worden gedroogd (waardoor de stoflagen kunnen scheiden).
- De hoes mag niet worden blootgesteld aan langdurig zonlicht.
- Kunststof onderdelen kunnen worden gereinigd met water en verdunde zeep.
- Gebruik geen agressieve schoonmaakmiddelen (zoals oplosmiddelen).
- Het harnas kan worden schoongemaakt in een lauw sopje.

Waarschuwing! Metalen bevestigingsmiddelen mogen nooit van de gordel worden verwijderd.

De volledige tekst van de Garantievoorwaarden is beschikbaar op de website [WWW.KINDERKRAFT.COM](http://WWW.KINDERKRAFT.COM)



**(AR)** بضمان مصلحة عملائنا. نحن في خدمتكم! إذا كانت لديكم أي مشكلة مع المنتج الذي حصلتم عليه، فيجربى الاتصال بنا بالطريقة التي تفضلونها!

**(CS)** V zájmu péče o naše klienty - jsme rádi k dispozici! Pokud jste se setkali s nějakým problémem v souvislosti s obdržným výrobkem, kontaktujte nás způsobem, který vám nejlépe vyhovuje!

**(DE)** In Sorge für unsere Kunden - stehen wir gerne zu Ihrer Verfügung! Wenn Sie auf ein Problem mit dem erhaltenen Produkt treffen, treten Sie bitte mit uns in Kontakt in der bequemsten Weise für Sie!

**(EN)** In the interests of our Clients - we are at your disposal! If you have a problem with the product you received, contact us in the most convenient way for you!

**(ES)** ¡Por el bien de nuestros clientes, estamos a su disposición! ¡Si tiene cualquier problema con el producto recibido, póngase en contacto con nosotros de forma más cómoda para usted!

**(FR)** Dans l'intérêt de nos clients - nous sommes à votre disposition! Si vous avez un problème avec le produit que vous avez reçu, contactez-nous de la manière la plus pratique pour vous!

**(HU)** Bármikor állunk az ügyfeleink rendelkezésére! Ha az átvett termékkel kapcsolatban valamilyen problémába ütközött, az Önnek legmegfelelőbb módon vegye fel velünk a kapcsolatot!

**(IT)** Prendersi cura dei nostri Clienti - siamo alla Vostra disposizione! Se hai incontrato un problema con il prodotto che hai ricevuto. Contattaci nel modo piu conveniente per te!

**(NL)** In het belang van onze klanten - staan wij ter beschikking! Als u een probleem met het ontvangen product tegenkomt, neemt contact met ons op via de manier die u het makkelijkste vindt!

**(PL)** W trosce o naszych Klientów - jesteśmy do dyspozycji! Jeśli napotkałeś problem dotyczący otrzymanego produktu, skontaktuj się z nami w najbardziej dogodny dla Ciebie sposób!

**(PT)** Para o conforto dos nossos Clientes - estamos sempre à sua disposição! Se tiver qualquer problema com o nosso produto, entre em contacto conosco de modo mais confortável para si!

**(RO)** In interesul clienților noștri - suntem la dispoziția dumneavoastră! Dacă aveți o problema cu produsul pe care l-ați primit, contactați-ne în modul cel mai convenabil pentru dvs.!

**(RU)** заботясь о наших клиентах, мы находимся в вашем распоряжении. Если вы столкнулись с проблемой, связанной с полученными продукто, свяжитесь с нами наиболее удобным для вас способом!

**(SK)** Náš zákazník je pre nás dôležitý - sme vám k dispozícii! Ak máte akýkoľvek problém súvisiaci s doručeným produktom, kontaktujte nás spôsobom, ktorý vám najviac vyhovuje!

**(SV)** I våra kundens intresse - vi står till ditt förfogande! Om du har problem med den produkt du fick, kontakta oss på det mest praktiska sättet för dig!

### International contact:

support@kinderkraft.com

+44 20 4525 0748



kinderkraftofficial



kinderkraft



kinderkraftofficial

منتج/ VÝROBCE/HERSTELLER/MANUFACTURER/FABRICANTE/FABRICANT/  
GYARTÓ/FABBRICANTE/FABRIKANT/PRODUCTENT/FABRICANTE/PRODUCĂTOR/  
ПРОИЗВОДИТЕЛЬ/VÝROBCA/TILLVERKARE:

**4Kraft Sp. z o.o. ul. Tatrzańska 1/5  
60-413 Poznań, Poland**